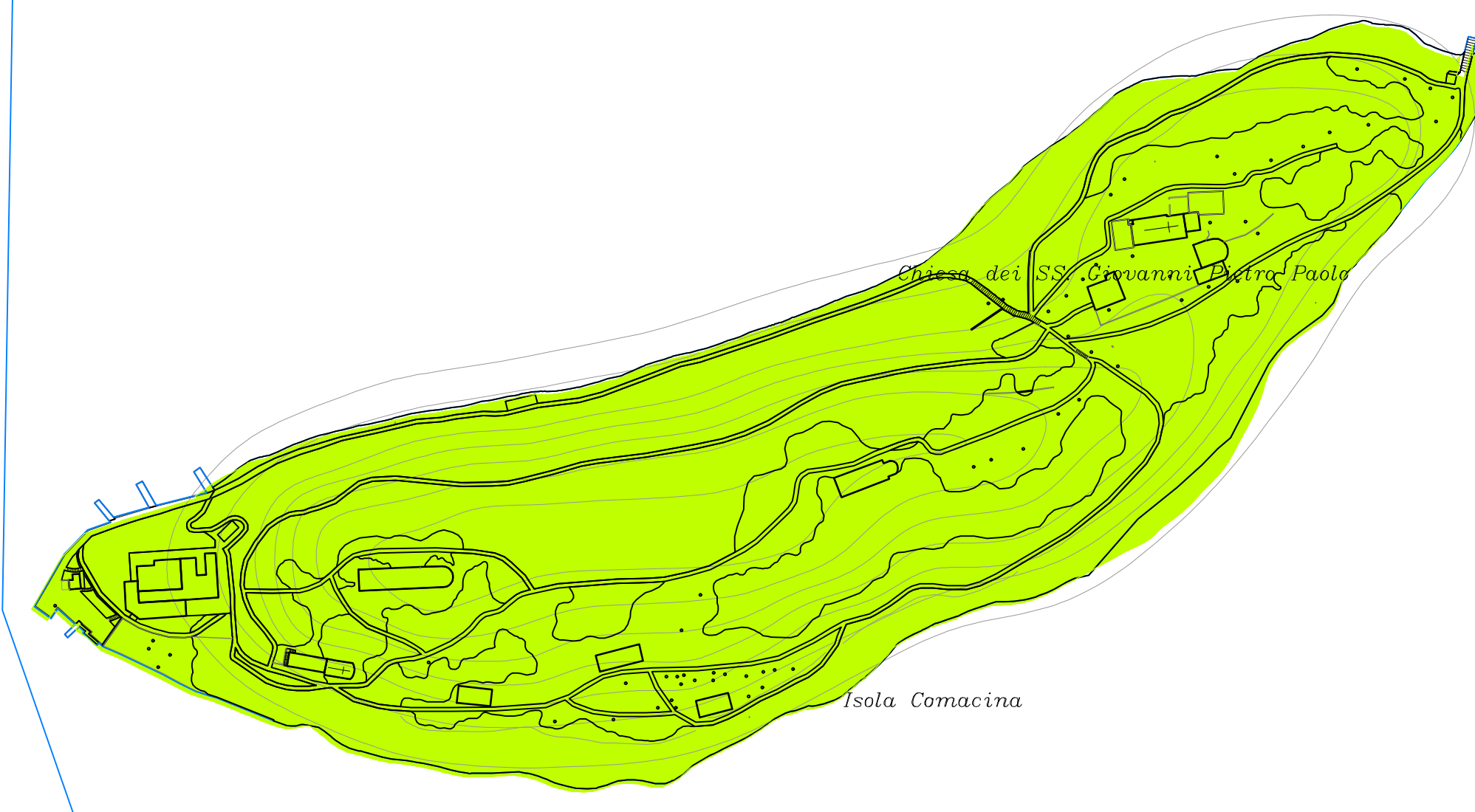
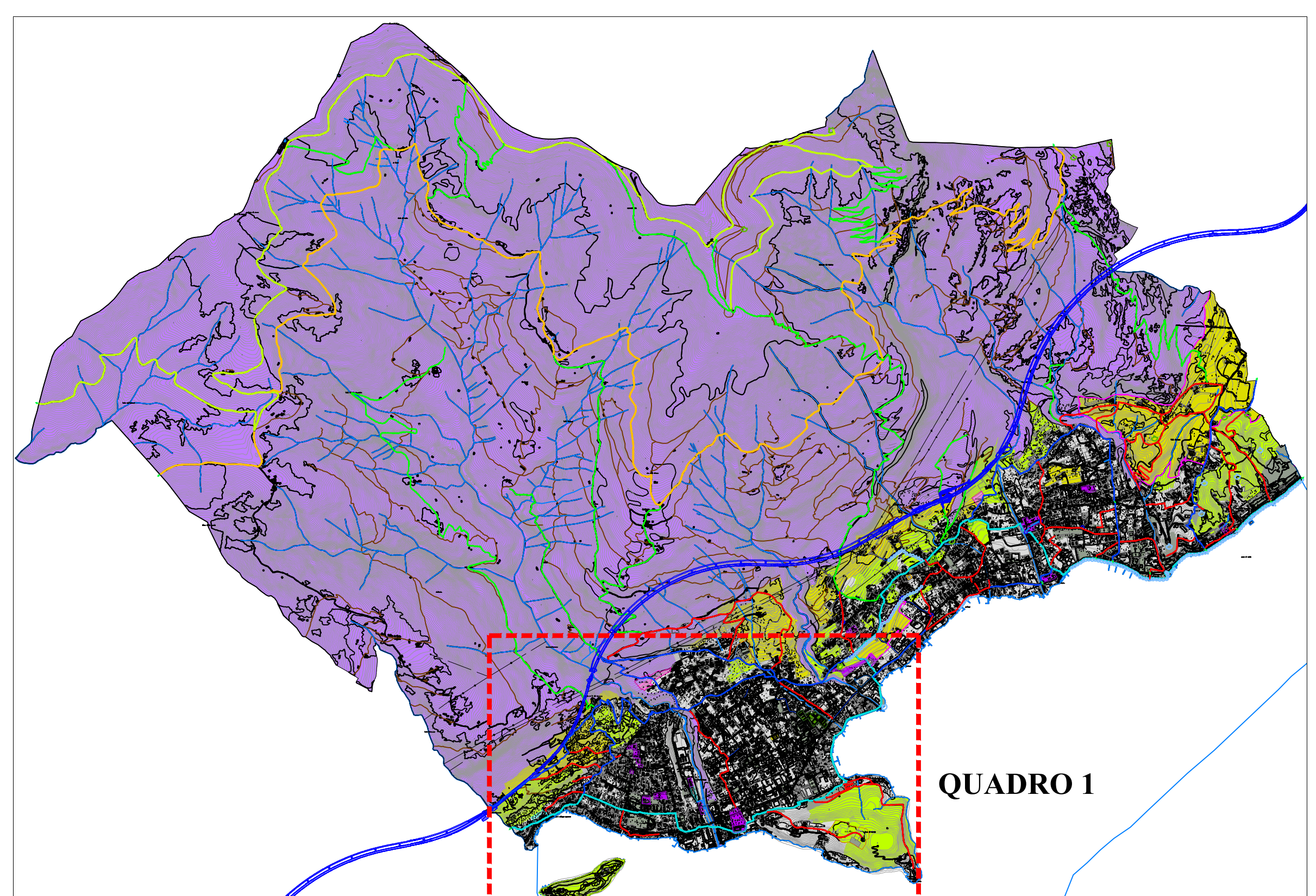


LEGENDA

- TERRITORIO COMUNALE
- TESSUTO URBANO CONSOLIDATO**
 - TESSUTO URBANO CONSOLIDATO
 - SISTEMA DELLA CITA' PUBBLICA
- AMBITI DI TRASFORMAZIONE E RIQUALIFICAZIONE**
 - A.T.R. AMBITI DI TRASFORMAZIONE -RESIDENZIALE
 - R.F.R. AMBITI DI RIQUALIFICAZIONE FUNZIONALE -RESIDENZIALE
 - R.F.T.R. AMBITI DI RIQUALIFICAZIONE FUNZIONALE -TURISTICO/RECREATIVO
 - R.F.G. AMBITI DI RIQUALIFICAZIONE FUNZIONALE -DI INTERESSE GENERALE
 - R.F.P.F. AMBITI DI RIQUALIFICAZIONE FUNZIONALE -POLIFUNZIONALE
- AMBITI DI NON TRASFORMAZIONE E PROTEZIONE AMBIENTALE**
 - P.A.U. PROTEZIONE AMBIENTALE URBANA
 - R.N.P. RIQUALIFICAZIONE NATURALE E PAESISTICA
- AREE AGRICOLE**
 - A.A.C. AMBITI AGRO-COLTURALI
 - PIANO D'AREA
- INFRASTRUTTURE STRADALI**
 - INTERSEZIONI E SVINCOLI
 - ▨ VARIANTE S.S. n° 340
 - ▬ RACCORDI PREVISTI
 - ▬ RIQUALIFICAZIONE
 - ▬ ADEGUAMENTI E RETTIFICHE
- PERCORSI PEDONALI PRINCIPALI DI INT. STORICO - PAESISTICO**
 - ▬ GREENWAY CENTRO LAGO-ANTICA STRADA REGINA E VIA CAROLINGIA (n° 15-57 P.G.P. DEL PPR (n° 39 P.P. DEL PPR) (ACC. CONSIGLIO COMUNALE Tremezzina n° 45 del 19/02/2018)
 - ▬ VIA DEI MONTI LARIANI E SENTIERO ITALIA (n° 1-14 P.G.P. DEL PPR)
 - COLLEGAMENTI SOVRACOMUNALI PRINCIPALI
 - COLLEGAMENTI URBANI PRINCIPALI
 - TRACCIATI IN DISLIVELLO PRINCIPALI
 - ▬ TRACCIATI STORICI DELLA "LINEA CADORNA"
 - ◀▶ COLLEGAMENTI INTERCOMUNALI
 - ▬ ATRAVVERSAMENTI PROTETTI



- PUNTI PANORAMICI D'AMPIO ORIZZONTE**
 - CONI VISIVI LACUALI PRINCIPALI
 - CONI VISIVI MONTANI PRINCIPALI
 - TRACCIATO AD ELEVATO VALORE PAESAGGISTICO
- FENOMENI INSEDIATIVI**
 - q TESSUTO EDIFICATO
- EMERGENZE NATURALI E TESTIMONIANZE ANTROPICHE**
 - ▬ RETICOLO IDRICO



QUADRO D'INSIEME - 1:25.000

Comune di Tremezzina
(Provincia di Como)

PIANO DI GOVERNO DEL TERRITORIO

LENNO approvato con D.C.C. 01.02.13 n° 4 - B.U.R.L. 31.07.13 n° 31
MEZZEGRA approvato con D.C.C. 19.03.10 n° 14 - B.U.R.L. 03.11.10 n° 44
OSSUCIO approvato con D.C.C. 30.07.09 n° 24 - B.U.R.L. 28.07.10 n° 30
TREMEZZO approvato con D.C.C. 06.08.11 n° 15 - B.U.R.L. 01.02.12 n° 5

VARIANTE di FUSIONE P.G.T. DOCUMENTO DI PIANO

ALLEGATO TECNICO UNIFICATO
Quadro 1

SCALA: 1: 2.000

dicembre 2018

Progettazione urbanistica:
Dott. arch. Giuseppe Tettamanti (scr. albo di Como n° 105-A)